



avis technique

N° 16/18-761_V1



Etanchéité

voir BBI



Longueur validée

4 000 mm

200

DUO BLOC ELITE

DBE200PV4-ACAF

Gamme  classique

Thermique

Voir BBI

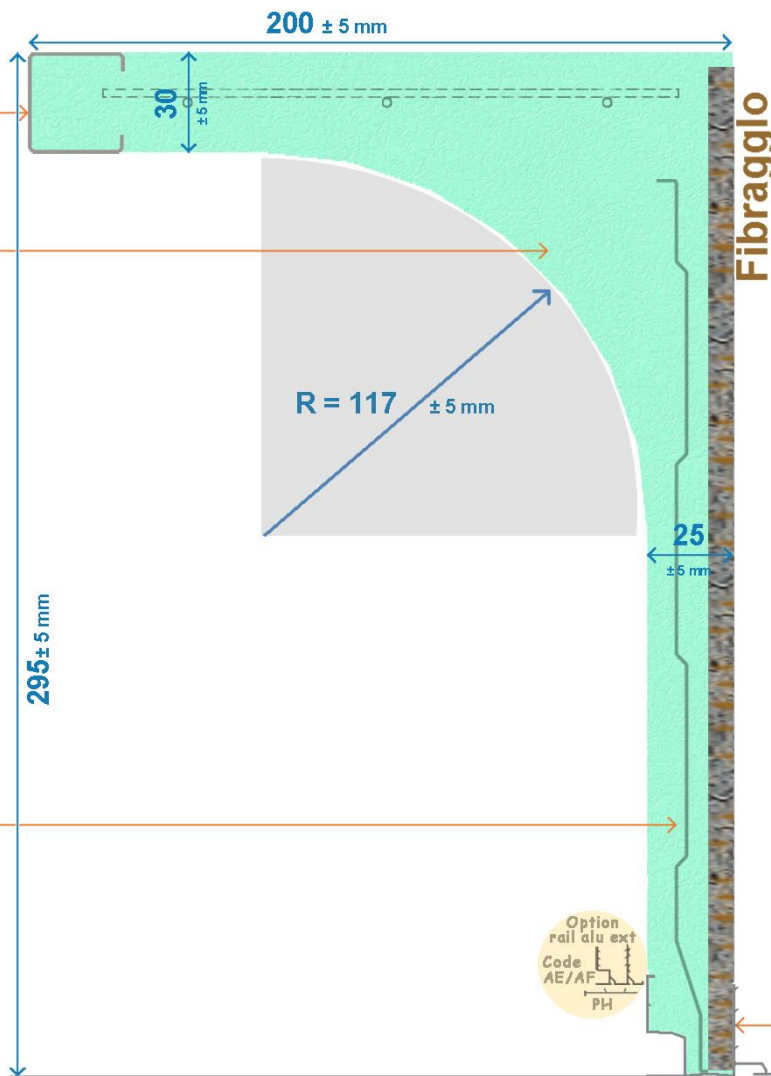
Rail intérieur

ACIER

PSE densité

29 Kg/M3

Armature ronde



enroulement extérieur

W/m2xK

+isolant 35 mm - λ = 0,034

Up

0,49

+isolant 55 mm - λ = 0,034

Up

0,37

+isolant 75 mm - λ = 0,034

Up

0,30



Acoustique :

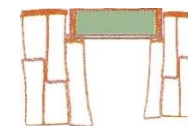
Enroulé voir BBI

Déroulé voir BBI



Enduit : tous avec

GOBETIS ET ENTOILAGE



FICHE POSE

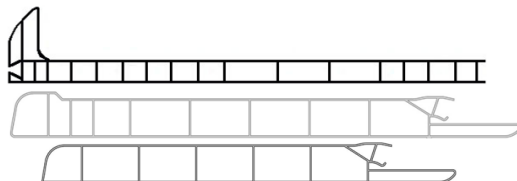
Fiche de pose N°4

Rail extérieur
ALU EXT AF

SF 205

SF 220

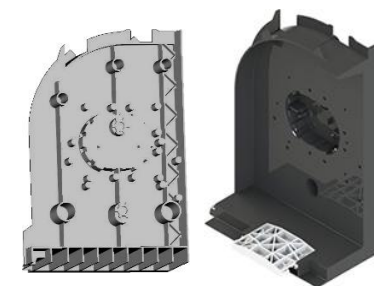
SF 190



CR

LES SOUS FACES
ET CACHE RAIL
DE L'AT

JOUE DE L'AT



Ref : K358ED/EG

Résultats des essais et des calculs limités aux ensembles coffres, sous faces, habillages, joues et accessoires cités dans l'AT. Document non contractuel.